

CONDUCTOR EMBISTE POSTE Y DEJA SIN ENERGIA ELECTRICA EL SECTOR PONIENTE

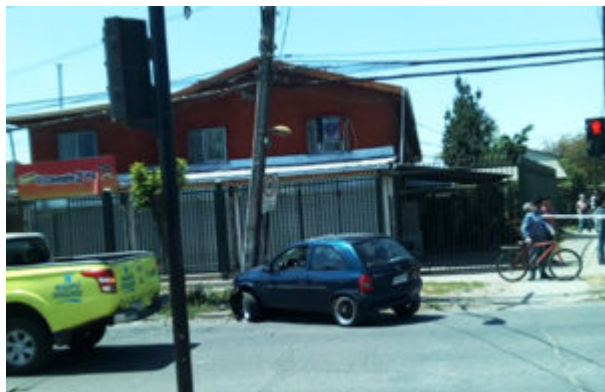


Un conductor que conducía un automóvil Corsa embistió un poste cercano a las intersecciones de las calles Maipú con Tres Poniente causando alarma en el sector. Al lugar concurren Bomberos, Seguridad Ciudadana y Carabineros que

inicio el proceso respectivo para ver las causas del accidente. El poste quedó en malas condiciones y dejó sin energía eléctrica gran parte del sector nor poniente y esperan a Enel para ver la posibilidad de reponer el servicio prontamente. No hubo víctimas fatales.

Automóvil Corsa, placa patente VS 93 94 conducido por un varón de aproximadamente 32 años chocó el vehículo contra un poste del alumbrado eléctrico, investigándose las causa de este accidente que no tuvo víctimas fatales, quedando el conductor con lesiones leves; por su parte el automóvil sufrió la abolladura en su parte frontal .

Carabineros traslado al conductor a la 52 Comisaría, que solo tuvo contusiones menores, para derivarlo a examen de alcoholemia contemplado para estos casos e iniciar el proceso respectivo para descartar si hay terceros involucrados.



Al lugar se hizo presente el dueño del vehículo indicado que el conductor había sacado el vehículo sin su autorización, tema que hace más compleja su situación. Bomberos concurrió al lugar con su vehículo de salvataje Bx1 para atender la

emergencia ocurrida cerca de las 13:06 horas de este domingo 14 de octubre,

Técnicos de ENEL concurrieron al lugar para imponerse de las condiciones en que quedó el poste chocado y disponer de lo necesario para reponer el servicio a los sectores afectados.